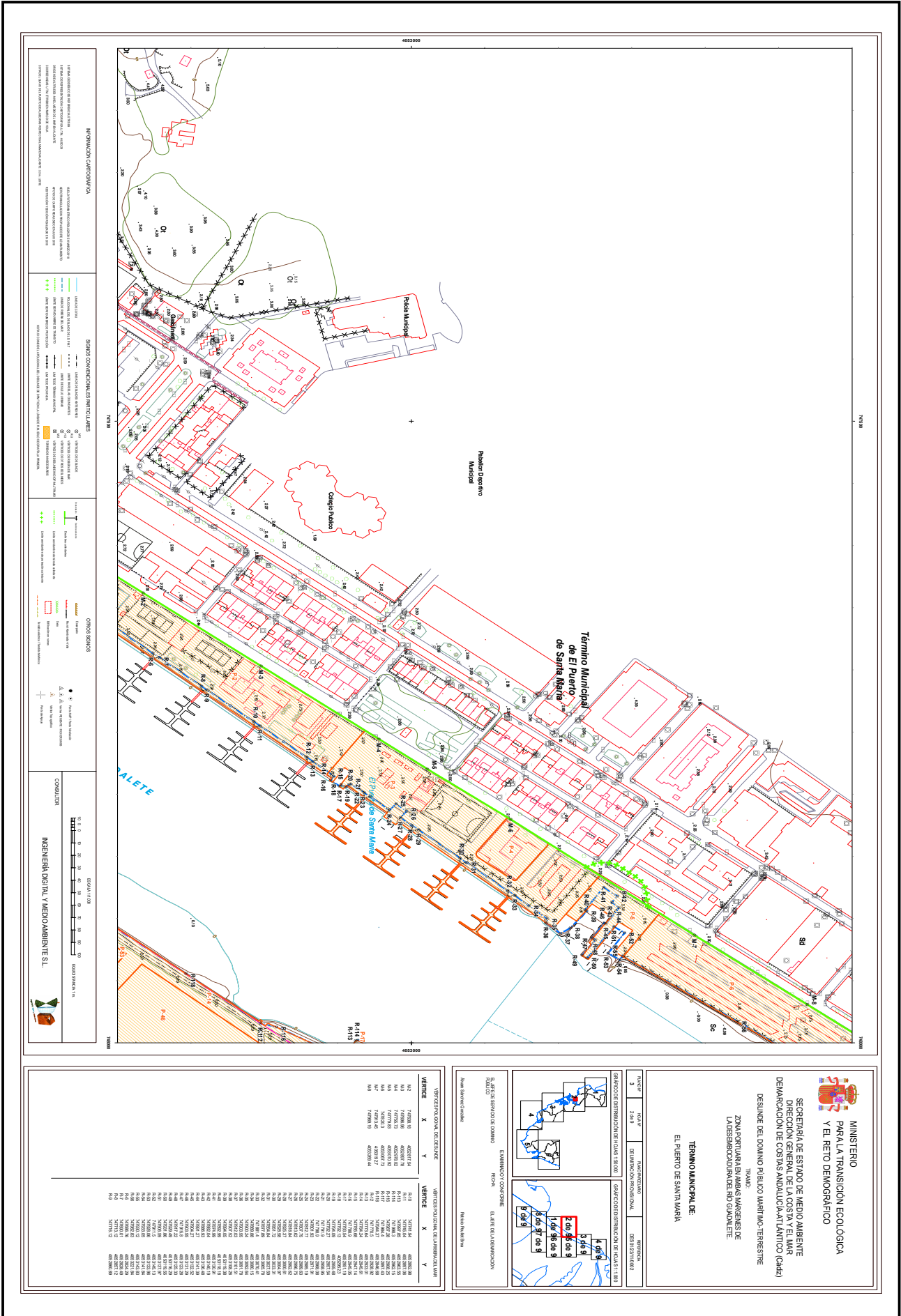


En aplicación de la ley 39/2015 del 1 de Octubre, este documento es una copia auténtica del documento electrónico con la Referencia: 2242955 D.5D7-63AL0-UQM7V 932FAB4B8C25A661A79C860BD15A46FC3F60E65 Ha sido FIRMADO electrónicamente. Puede comprobar su validez en la Sede Electrónica del Ayuntamiento de El Puerto de Santa María (<http://sede.elpuertosantamaria.es>) mediante el Código de Validación adjunto. El documento no requiere firmas. Mediante el código de verificación puede comprobar la validez de la firma electrónica de los documentos firmados en la dirección web: <https://sede.elpuertosantamaria.es/portal/verificarDocumentos.do?idioma=1>



		<p>MINISTERIO PARA LA TRANSICIÓN ECOLÓGICA Y EL RETO DEMOGRÁFICO</p> <p>SECRETARÍA DE ESTADO DE MEDIO AMBIENTE DIRECCIÓN GENERAL DE LA COSA Y EL MAR (DGRM) DEPARTAMENTO DE COSAS ANULACION (LANTICO) (DGRM) DESINDE DEL DOMINIO PÚBLICO MARITIMO-TERRESTRE</p> <p>TRAMO: ZONA PORTUARIA RIBAS MARINENSIS DE LABRADORAJA DEL RIO GUALDULETE.</p> <p>TERMINO MUNICIPAL DE: EL PUERTO DE SANTA MARIA</p>	
<p>IDENTIFICACION</p> <p>3 2418 9</p>	<p>PROYECTO</p> <p>DELIMITACION PRELIMINAR</p>	<p>FECHA</p> <p>2023/11/29</p>	<p>ESTADO</p> <p>DEFINITIVO</p>
<p>OPORTUNIDAD DISTRIBUCION DE LOTEAS 18/003</p>	<p>OPORTUNIDAD DISTRIBUCION DE LOTEAS 1-1003</p>	<p>EXAMINADO CONVOCANTE: EL Jefe de ASISTENCIA TECNICA</p> <p>ELABORADO POR: INGENIERO</p> <p>ANEXO: Plano Topográfico</p>	

VENITAS CONFINES DEL ESTADISTICO		VENITAS CONFINES DEL CATASTRO DE LOTEAS	
VENITA	X	VENITA	Y
R-10	405877.94	R-10	405877.94
R-11	405877.94	R-11	405877.94
R-12	405877.94	R-12	405877.94
R-13	405877.94	R-13	405877.94
R-14	405877.94	R-14	405877.94
R-15	405877.94	R-15	405877.94
R-16	405877.94	R-16	405877.94
R-17	405877.94	R-17	405877.94
R-18	405877.94	R-18	405877.94
R-19	405877.94	R-19	405877.94
R-20	405877.94	R-20	405877.94
R-21	405877.94	R-21	405877.94
R-22	405877.94	R-22	405877.94
R-23	405877.94	R-23	405877.94
R-24	405877.94	R-24	405877.94
R-25	405877.94	R-25	405877.94
R-26	405877.94	R-26	405877.94
R-27	405877.94	R-27	405877.94
R-28	405877.94	R-28	405877.94
R-29	405877.94	R-29	405877.94
R-30	405877.94	R-30	405877.94
R-31	405877.94	R-31	405877.94
R-32	405877.94	R-32	405877.94
R-33	405877.94	R-33	405877.94
R-34	405877.94	R-34	405877.94
R-35	405877.94	R-35	405877.94
R-36	405877.94	R-36	405877.94
R-37	405877.94	R-37	405877.94
R-38	405877.94	R-38	405877.94
R-39	405877.94	R-39	405877.94
R-40	405877.94	R-40	405877.94
R-41	405877.94	R-41	405877.94
R-42	405877.94	R-42	405877.94
R-43	405877.94	R-43	405877.94
R-44	405877.94	R-44	405877.94
R-45	405877.94	R-45	405877.94
R-46	405877.94	R-46	405877.94
R-47	405877.94	R-47	405877.94
R-48	405877.94	R-48	405877.94
R-49	405877.94	R-49	405877.94
R-50	405877.94	R-50	405877.94
R-51	405877.94	R-51	405877.94
R-52	405877.94	R-52	405877.94
R-53	405877.94	R-53	405877.94
R-54	405877.94	R-54	405877.94
R-55	405877.94	R-55	405877.94
R-56	405877.94	R-56	405877.94
R-57	405877.94	R-57	405877.94
R-58	405877.94	R-58	405877.94
R-59	405877.94	R-59	405877.94
R-60	405877.94	R-60	405877.94
R-61	405877.94	R-61	405877.94
R-62	405877.94	R-62	405877.94
R-63	405877.94	R-63	405877.94
R-64	405877.94	R-64	405877.94
R-65	405877.94	R-65	405877.94
R-66	405877.94	R-66	405877.94
R-67	405877.94	R-67	405877.94
R-68	405877.94	R-68	405877.94
R-69	405877.94	R-69	405877.94
R-70	405877.94	R-70	405877.94
R-71	405877.94	R-71	405877.94
R-72	405877.94	R-72	405877.94
R-73	405877.94	R-73	405877.94
R-74	405877.94	R-74	405877.94
R-75	405877.94	R-75	405877.94
R-76	405877.94	R-76	405877.94
R-77	405877.94	R-77	405877.94
R-78	405877.94	R-78	405877.94
R-79	405877.94	R-79	405877.94
R-80	405877.94	R-80	405877.94
R-81	405877.94	R-81	405877.94
R-82	405877.94	R-82	405877.94
R-83	405877.94	R-83	405877.94
R-84	405877.94	R-84	405877.94
R-85	405877.94	R-85	405877.94
R-86	405877.94	R-86	405877.94
R-87	405877.94	R-87	405877.94
R-88	405877.94	R-88	405877.94
R-89	405877.94	R-89	405877.94
R-90	405877.94	R-90	405877.94
R-91	405877.94	R-91	405877.94
R-92	405877.94	R-92	405877.94
R-93	405877.94	R-93	405877.94
R-94	405877.94	R-94	405877.94
R-95	405877.94	R-95	405877.94
R-96	405877.94	R-96	405877.94
R-97	405877.94	R-97	405877.94
R-98	405877.94	R-98	405877.94
R-99	405877.94	R-99	405877.94
R-100	405877.94	R-100	405877.94